

Place Charles-Albanel

Gatineau, Québec J8Z 1R2



2 Chambre à coucher | 2 Bedroom apartment

702 - 837 pieds carrés / sq.ft.

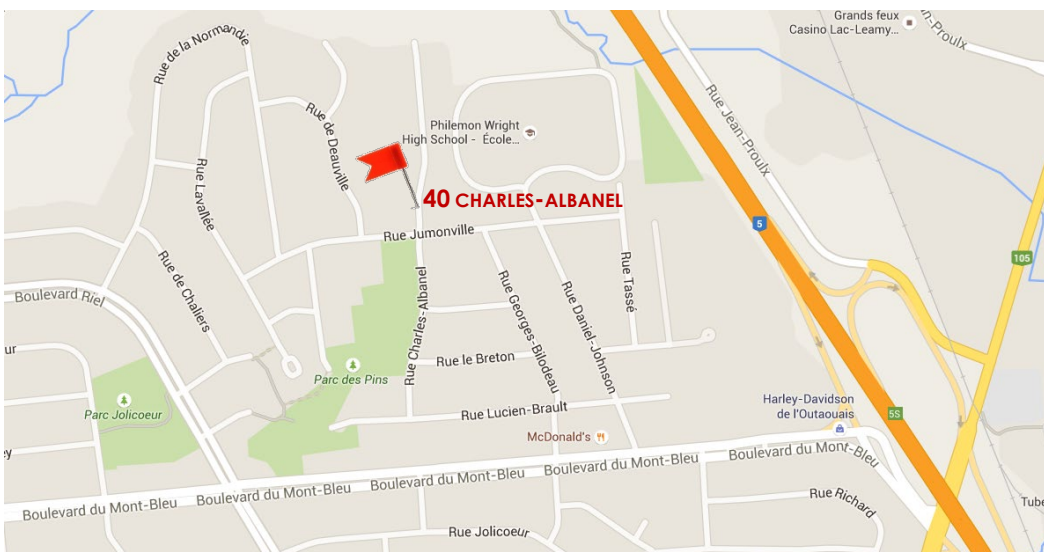
1 salle de bain / 1 bathroom

À partir de
Starting from

1 169,00\$

+ plus

par mois
per month



INCLUS | INCLUDED



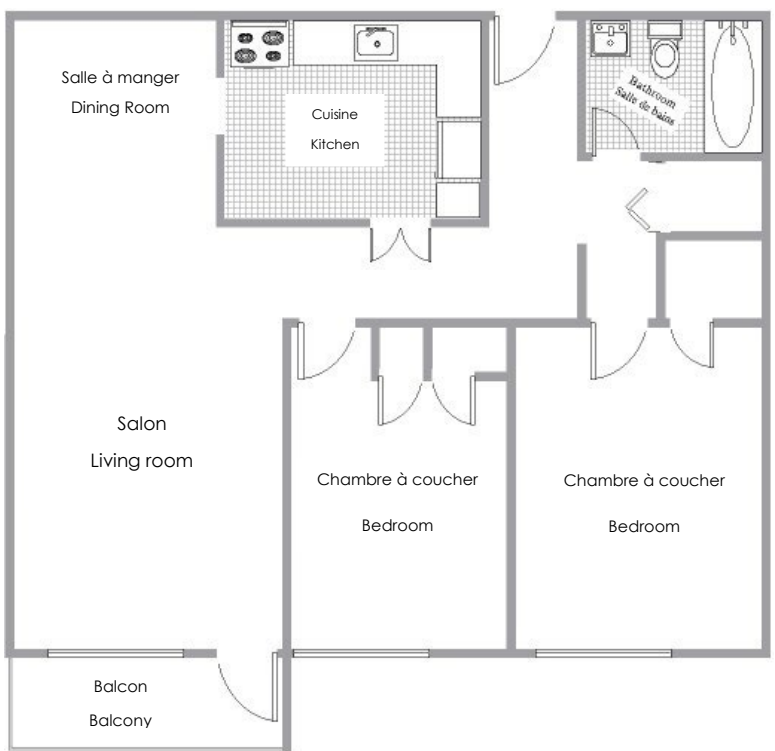
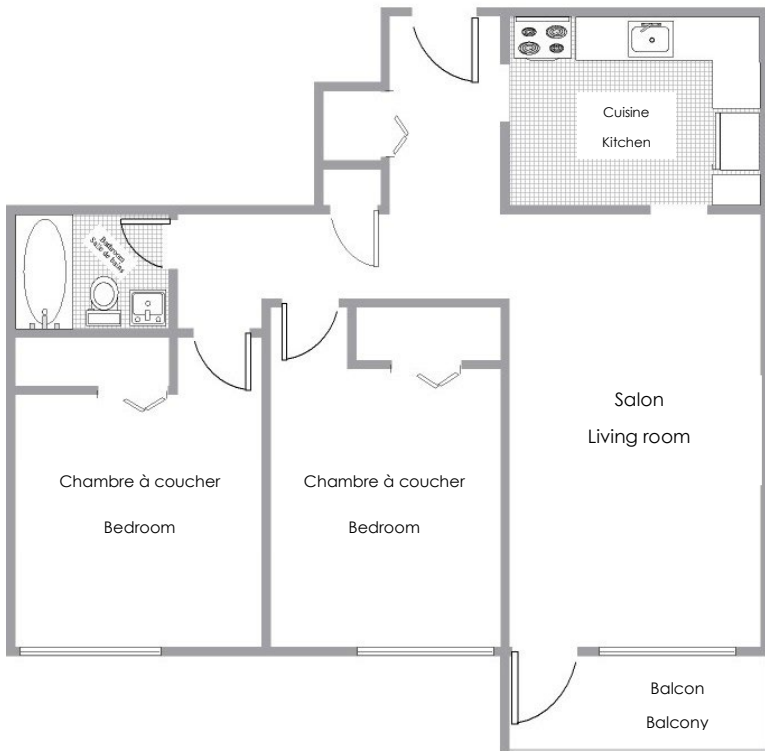
LE
CHAUFFAGE

L'EAU
WATER



ELK
PROPERTY MANAGEMENT LIMITED

PLAN D'ÉTAGE | FLOOR PLANS



Agréments de L'immeuble:

Ascenseurs
Télédéverrouillage
Surveillance vidéo
Personnel sur place
Buanderies
Dépanneur sur place
Stationnement extérieur

Building Amenities:

Elevator
Keyless entry
Video surveillance
On-site staff
Laundry facilities
On-site Dépanneur
Outdoor parking

Emplacement et voisinage:

Mont Bleu dans le district de Hull de Gatineau
A quelques minutes de l'autoroute 5
10 minutes en voiture du centre d'Ottawa
Cul-de-sac tranquille
A distance de marche de divers magasins
A proximité des transports en commun (#36, #37 & #17) et des pistes cyclables
A la proximité de toute école élémentaire du Mont Bleu, de la Polyvalente Mont Bleu et du Cegep de l'Outaouais

Location and Neighborhood:

Mont Bleu in the Hull district of Gatineau
Minutes away from HWY 5
10 minute drive from downtown Ottawa
Quiet cul-de-sac
Walking distance to shopping
Public transit (#36, #37 & #17) and cycling paths nearby
Near all elementary schools in the Mont Bleu area, near Polyvalente Mont Bleu high school & Cegep de l'Outaouais

Caractéristiques des appartements:

Spacieux et abordables
Planchers de bois
Réfrigérateur
Cuisinière
Thermostats individuels
Grands balcons offrant d'excellentes vues

Apartment Features:

Spacious and affordable
Wood flooring
Fridge
Stove
Individual thermostats
Large balconies with excellent views



Contactez-Nous • Contact Us

40 rue Charles-Albanel
Gatineau, QU J8Z 1R2
www.elkproperty.com

**Agente de Location/Rental Agent
Juanita**

Téléphone/Telephone: 613-804-0843
Télécopieur/Fax: 819-777-9069
Courriel/Email: pca@elkproperty.com